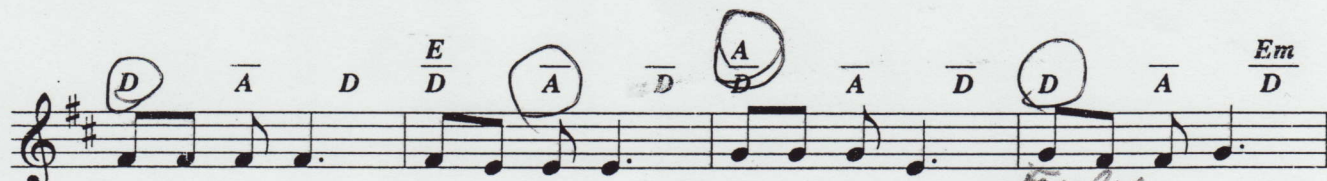


# Jõulu Näärinära

1.-2. klass  
Esto 1

IRA LEMBER

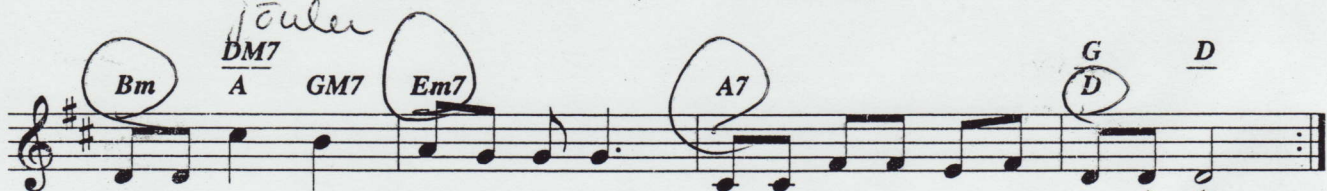
Rahulikult, südamlikult



Pal-ju sä-ra mei-e ma-jas, pal-ju sä-ra *jõulu* -näa-ri-a-jal.  
Sä-rab i-ga näa-ri-e-he na-gu kal-lis vää-ris-e-he.



Sä-ra-küün-lal i-lus sä-ra, pa-lun, ä-ra kus-tu ä-ra!  
Kui sul näa-ri-kink on sü-les, sä-rad kõi-ki - dest veel ü-le.



Sä-ra-küün-lal i-lus sä-ra, pa-lun, ä-ra kus-tu ä-ra. —  
Kui sul näa-ri-kink on sü-les, sä-rad kõi-ki - dest veel ü-le. —

